

Идеальный календарь прививок: что предлагает нам современная иммунопрофилактика

Федосеенко Марина Владиславовна

НИИ педиатрии и охраны здоровья детей
НКЦ №2 ФГБНУ «РНЦХ им. акад. Б.В. Петровского»

Образовательные ресурсы для педиатров



Союз педиатров России основан в 1927 году
«Сохраним здоровье детей - сохраним Россию»
А.А.Баранов

Мой СПР/членство
Главный внештатный специалист
Минздрава Российской Федерации

EPA/UNEPSA IPA
English version

О Союзе COVID-19 **Информация для педиатров** Информация для родителей XXIV Конгресс педиатров Новости

Главная > Информация для педиатров



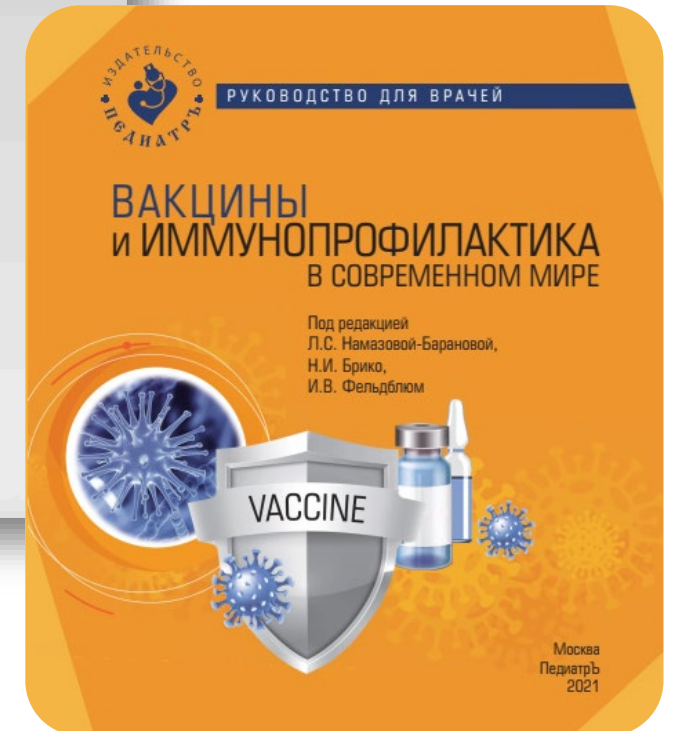
Болезни
детского
возраста
от А до Я

Выпуск 20

Вакцинопрофилактика
пневмококковой инфекции
у детей

Москва
Педиатр
2022

| | | |
|------------------------------|---------------------------|--|
| Мероприятия для педиатров | Издательская деятельность | Информация для членов Союза педиатров России |
| Конгрессы и съезды педиатров | Вакцинация | Клинические рекомендации |



ИЗДАТЕЛЬСТВО ПЕДИАТРА

РУКОВОДСТВО ДЛЯ ВРАЧЕЙ

ВАКЦИНЫ
и ИММУНОПРОФИЛАКТИКА
в СОВРЕМЕННОМ МИРЕ

Под редакцией
Л.С. Намазовой-Барановой,
Н.И. Брико,
И.В. Фельдблюм

VACCINE

Москва
Педиатр
2021



Болезни
детского
возраста
от А до Я

Выпуск 20

Вакцинопрофилактика
пневмококковой инфекции
у детей

Москва
Педиатр
2022



ИЗДАТЕЛЬСТВО ПЕДИАТРА

РУКОВОДСТВО ДЛЯ ВРАЧЕЙ


ВАКЦИНЫ
и ИММУНОПРОФИЛАКТИКА
в СОВРЕМЕННОМ МИРЕ

Под редакцией
Л.С. Намазовой-Барановой,
Н.И. Брико,
И.В. Фельдблюм

VACCINE

Москва
Педиатр
2021

Образовательные ресурсы для пациентов и родителей



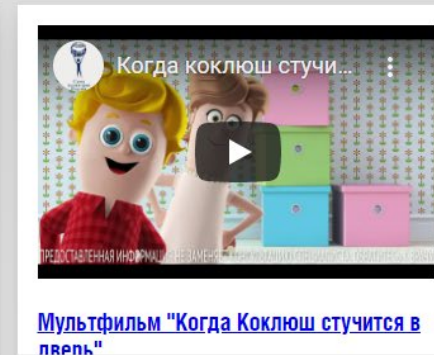
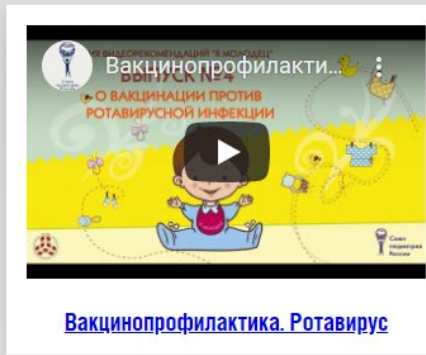
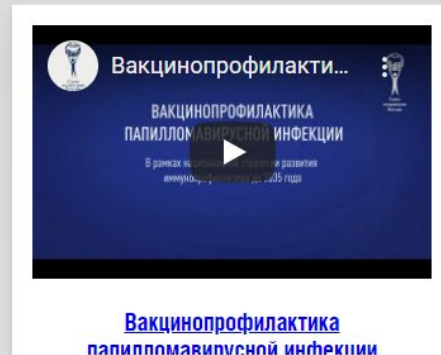
Союз педиатров России основан в 1927 году
«Сохраним здоровье детей - сохраним Россию»
А.А.Баранов

Мой СПР/членство
Главный внештатный специалист
Минздрава Российской Федерации

EPA/UNEPSA IPA IPA
English version

О Союзе COVID-19 Информация для педиатров **Информация для родителей** Здоровье и образование детей Новости

Главная > Информация для родителей > Видеопособия



2023 ИДЕАЛЬНЫЙ КАЛЕНДАРЬ ВАКЦИНАЦИИ

составлен в соответствии с рекомендациями
Союза педиатров России и национальным календарем
профилактических прививок*



МАЛЫШИ (дети до 2 лет)

| Возраст, мес | 0 | 1 | 2 | 3 | 4-5 | 6 | 9 | 12 | 15 | 18 | 20 |
|--|----------|----|--------|---------------------|---------------------|---------------------|---------|----------------------------------|----------|----------------------|-------------|
| Туберкулез ¹ | 3-7 дней | | | | | | | | | | |
| Вирусный гепатит В ² | V1 | V2 | | | | V3 | | V4 | | | |
| Пневмококковая инфекция ³ ① | | | V1 ПКВ | | V2 ПКВ | | | | RV ПКВ | | |
| Ротавирусная инфекция ⁴ | | | V1 ПКВ | | V2 ПКВ | V3 ПКВ | | | RV ПКВ | | |
| Коклюш ⁵ | | | | | | | | | | | |
| Дифтерия ⁵ | | | | V1 ^Λ | V2 ^Λ | V3 ^Λ | | | | 1RV ^Λ | |
| Столбняк ⁵ | | | | | | | | | | | |
| Полиомиелит ⁶ | | | | V1 ИПВ ^Λ | V2 ИПВ ^Λ | V3 ИПВ ^Λ | | | | 1RV ИПВ ^Λ | 2RV ИПВ/ОПВ |
| Гемофильная инфекция типа b ⁵ ① | | | | V1 ^Λ | V2 ^Λ | V3 ^Λ | | | | RV ^Λ | |
| Менингококковая инфекция ⁵ ① | | | | | | | V1 | V2 | | | |
| Ветряная оспа ⁷ | | | | | | | С 9 мес | V1 | V2 | | |
| Корь ⁸ | | | | | | | С 8 мес | V1 ККП/ККП + В/ККПВ ^Λ | | | |
| Краснуха ⁸ | | | | | | | | | | | |
| Эпидемический паротит ⁸ | | | | | | | | | | | |
| Вирусный гепатит А ⁵ | | | | | | | | | | | V1 |
| Грипп ⁹ ① | | | | | | | | | Ежегодно | | |
| Клещевой вирусный энцефалит ⁵ | | | | | | | | | | | |

- Все дети данной возрастной группы
- Догоняющая вакцинация не привитых ранее детей или вакцинирующихся с нарушением графика
- Допустимый возраст начала вакцинации в соответствии с инструкцией
- Дети из групп риска, по показаниям

V1, V2, V3, V4 — порядковый номер вакцинации; **1RV, 2RV, 3RV** — порядковый номер ревакцинации; **Λ** — преимущественно в составе комбинированных вакцин; **ИПВ** — инактивированная полиомиелитная вакцина; **ККП** — вакцина для профилактики кори, краснухи и эпидемического паротита; **ККПВ** — вакцина для профилактики кори, краснухи, эпидемического паротита и ветряной оспы; **ППВ23** — пневмококковая полисахаридная вакцина двадцатитрехвалентная; **ОПВ** — оральная полиомиелитная вакцина; **ПКВ** — пневмококковая конъюгированная вакцина



* Приказ Минздрава России от 06.12.2021 № 1122н «Об утверждении национального календаря профилактических прививок, календаря профилактических прививок по эпидемическим показаниям и порядка проведения профилактических прививок».

① Схема вакцинации зависит от возраста, в котором введена первая доза.



2023 ИДЕАЛЬНЫЙ КАЛЕНДАРЬ ВАКЦИНАЦИИ

составлен в соответствии с рекомендациями
Союза педиатров России и национальным календарем
профилактических прививок*

ДОШКОЛЯТА И ШКОЛЬНИКИ (дети от 2 до 18 лет)

| Возраст, лет | 2-3 | 4-5 | 6 | 7 | 9-11 | 12-13 | 14 | 15-17 |
|---|--------------|-----|---|--|----------|-------|--------|--------|
| Туберкулез ¹ | | | | RV | | | | |
| Вирусный гепатит В ² | | | | | | | | |
| Пневмококковая инфекция ³ ① | ПКВ ППВ23 | | | | | | | |
| Коклюш ⁵ | | | | | | | | |
| Дифтерия ⁵ | | | | 2RV | | | | 3RV |
| Столбняк ⁵ | | | | | | | | |
| Полиомиелит ⁶ | | | | 3RV | | | | |
| Гемофильная инфекция типа b ⁵ ① | | | | | | | | |
| Менингококковая инфекция ⁵ ① | | | | | | V1 | | |
| Ветряная оспа ⁷ | | | | | | | | |
| Корь ⁸ | | | | | | | | |
| Краснуха ⁸ | | | | V2 ККП/ ККП + В/ ККПВ ^Λ | | | | |
| Эпидемический паротит ⁸ | | | | | | | | |
| Вирусный гепатит А ⁵ | V2 | | | | | | | |
| Папилломавирусная инфекция ¹⁰ ① | | | | | | | V1, V2 | |
| Грипп ⁹ ① | | | | | Ежегодно | | | |
| Коронавирусная инфекция, вызванная SARS-CoV-2 ¹¹ | | | | | | | | V1, V2 |
| Клещевой вирусный энцефалит ⁵ | | | | | | | | |

¹ При отсутствии вакцинации BCG (вакцина против туберкулеза) в роддоме до 2 мес жизни вакцинация BCG проводится без предварительной пробы Манту. В последующем вакцинация BCG может быть выполнена детям до 7 лет после пробы Манту (не позднее 2 нед) при отрицательной ее оценке.

² Первая, вторая и третья вакцинации против гепатита В проводятся по схеме 0-1-6 (1-я доза — в момент начала вакцинации, 2-я доза — через месяц после первой прививки, 3-я доза — через 6 мес от начала вакцинации), за исключением относящихся к группам риска, вакцинация против вирусного гепатита В которых проводится по схеме 0-1-2-12 (1-я доза — в момент начала вакцинации, 2-я доза — через месяц после первой прививки, 3-я доза — через 2 мес от начала вакцинации, 4-я доза — через 12 мес от начала вакцинации).

³ Относящимся к группе высокого риска (например, пациентам с серповидноклеточной анемией, аспленией, ВИЧ-инфекцией, хроническим заболеванием легких, сердца, печени, почек или иммунологической дисфункцией и др.) рекомендуется последовательное введение законченной схемы ПКВ с дальнейшей вакцинацией ППВ23 через 12 мес, при необходимости — сокращение интервала до 8 нед.

⁴ Вакцинация против ротавирусной инфекции может проводиться с 6-недельного возраста трехкратно с интервалом 4-6 нед с введением первой дозы не позднее возраста 12 нед (при использовании некоторых вакцин), а последней — не позднее 32 нед.

⁵ Вакцинация проводится в соответствии с инструкцией к препарату, национальными и региональными рекомендациями.

⁶ Вторую и третью ревакцинацию против полиомиелита следует проводить инактивированной (убитой) полиомиелитной вакциной детям, относящимся к группам риска: пациентам с болезнями нервной системы; с иммунодефицитными состояниями; с аномалиями развития кишечника; с онкологическими заболеваниями и/или длительно получающим иммуносупрессивную терапию; с ВИЧ-инфекцией; рожденным от матерей с ВИЧ-инфекцией; недоношенным и маловесным; детям, находящимся в домах ребенка, детских домах, интернатах.

⁷ Минимальный интервал между прививками против ветряной оспы и допустимый возраст введения первой дозы определяются видом вакцины (в соответствии с инструкцией).

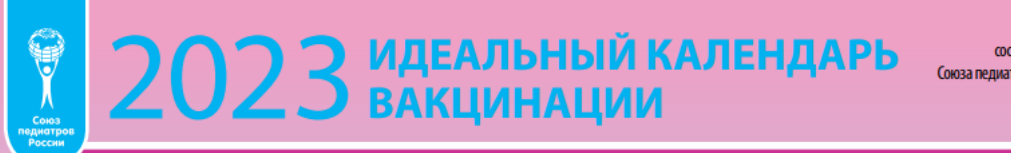
⁸ При догоняющей вакцинации не привитых ранее детей или вакцинирующихся с нарушением графика интервал между первой и второй прививками должен составлять не менее 3 мес.

⁹ Дети до 3 лет / 8 лет, не болевшие ранее гриппом, впервые вакцинируются двукратно с интервалом 4 нед (в соответствии с инструкцией к вакцине).

¹⁰ Вакцина ВПЧ2: у подростков с 9 до 14 лет (вкл.) — 2-дозовая схема 0-6 мес; в старшем возрасте рекомендуемая схема — 0-1-6 мес. Вакцина ВПЧ4: у подростков с 9 до 13 лет (вкл.) — 2-дозовая схема 0-6 мес; в старшем возрасте рекомендуемая схема — 0-2-6 мес.

¹¹ С приоритетом уязвимых лиц тяжелого течения коронавирусной инфекции. Вакцинация проводится при наличии письменного согласия одного из родителей (или иного законного представителя) и оформлением информированного добровольного согласия.

Идеальный календарь прививок = Сочетание НКПП



| ДОШКОЛЯТА И ШКОЛЬНИКИ (дети от 2 до 18 лет) | | | | | | |
|---|--------------|-----|--|---|----------|--------|
| Возраст, лет | 2-3 | 4-5 | 6 | 7 | 9-11 | 1 |
| Туберкулез ¹ | | | RV | | | |
| Вирусный гепатит В ² | | | | | | |
| Пневмококковая инфекция ³ Ⓞ | ПКВ ППВ23 | | | | | |
| Коклюш ⁵ | | | 2RV | | | |
| Дифтерия ⁵ | | | 2RV | | | |
| Столбняк ⁵ | | | 3RV | | | |
| Полиомиелит ⁶ | | | | | | |
| Гемофильная инфекция типа b ⁵ Ⓞ | | | | | | V1 |
| Менингококковая инфекция ⁵ Ⓞ | | | | | | |
| Ветряная оспа ⁷ | | | | | | |
| Корь ⁸ | | | V2 ККП/ ККП + В/ ККПВ [^] | | | |
| Краснуха ⁸ | | | V2 ККП/ ККП + В/ ККПВ [^] | | | |
| Эпидемический паротит ⁸ | | | V2 ККП/ ККП + В/ ККПВ [^] | | | |
| Вирусный гепатит А ⁵ | V2 | | | | | |
| Папилломавирусная инфекция ¹⁰ Ⓞ | | | | | | V1, V2 |
| Грипп ⁹ Ⓞ | | | | | Ежегодно | |
| Коронавирусная инфекция, вызванная SARS-CoV-2 ¹¹ | | | | | | V1, V2 |
| Клещевой вирусный энцефалит ⁵ | | | | | | |

2023 ИДЕАЛЬНЫЙ КАЛЕНДАРЬ ВАКЦИНАЦИИ

составлен в соответствии с рекомендациями Союза педиатров России и национальным календарем профилактических прививок*



| МАЛЫШИ (дети до 2 лет) | | | | | | | | | | | |
|--|----------|----------|------------------|---------------------|---------------------|---------------------|--------------------|--|------------------|-------------------------|----------------|
| Возраст, мес | 0 | 1 | 2 | 3 | 4-5 | 6 | 9 | 12 | 15 | 18 | 20 |
| Туберкулез ¹ | 3-7 дней | | | | | | | | | | |
| Вирусный гепатит В ² | V1 V1 | V2 V2 | | | | V3 V3 | | | V4 | | |
| Пневмококковая инфекция ³ Ⓞ | | | V1 ПКВ V1 ПКВ | | V2 ПКВ V2 ПКВ | V3 ПКВ V3 ПКВ | | | RV ПКВ RV ПКВ | | |
| Ротавирусная инфекция ⁴ | | | V1 | V2 | V3 | | | | | | |
| Коклюш ⁵ | | | | | | | | | | | |
| Дифтерия ⁵ | | | | V1 [^] | V2 [^] | V3 [^] | | | | 1RV [^] | |
| Столбняк ⁵ | | | | | | | | | | | |
| Полиомиелит ⁶ | | | | V1 ИПВ [^] | V2 ИПВ [^] | V3 ИПВ [^] | | | | 1RV ИПВ [^] | 2RV ИПВ/ОПВ |
| Гемофильная инфекция типа b ⁵ Ⓞ | | | | V1 [^] | V2 [^] | V3 [^] | | | | RV [^] | |
| Менингококковая инфекция ⁵ Ⓞ | | | | | | | V1 | V2 | | | |
| Ветряная оспа ⁷ | | | | | | | С 9 мес С 8 мес | V1 | V2 | | |
| Корь ⁸ | | | | | | | | V1 ККП/ ККП + В/ ККПВ [^] | | | |
| Краснуха ⁸ | | | | | | | | V1 ККП/ ККП + В/ ККПВ [^] | | | |
| Эпидемический паротит ⁸ | | | | | | | | V1 ККП/ ККП + В/ ККПВ [^] | | | |
| Вирусный гепатит А ⁵ | | | | | | | | | | | V1 |
| Грипп ⁹ Ⓞ | | | | | | | | | Ежегодно | | |
| Клещевой вирусный энцефалит ⁵ | | | | | | | | | | | |



С ДОПОЛНИТЕЛЬНЫМИ ВОЗМОЖНОСТЯМИ СОВРЕМЕННЫХ ВАКЦИН

ПРОВЕРЬТЕ, ЗАЩИТИЛИ ЛИ ВЫ РЕБЕНКА ОТ ТЯЖЕЛЫХ ЗАБОЛЕВАНИЙ, ВЫЗВАННЫХ УПРАВЛЯЕМЫМИ ИНФЕКЦИЯМИ

Стратегия комплексной защиты ребенка

Для защиты от поражений **НЕРВНОЙ СИСТЕМЫ** РЕБЕНОК ДОЛЖЕН БЫТЬ ПРИВИТ ПРОТИВ СЛЕДУЮЩИХ ИНФЕКЦИЙ



Угроза для центральной нервной системы — менингит (воспаление оболочек головного мозга)

| ВОЗРАСТНЫЕ ГРУППЫ | 0 мес | 1 мес | 2 мес | 3 мес | 4-5 мес | 6 мес | 9 мес | 12 мес | 15 мес | 18 мес | 20 мес | 3 года | 6 лет | 12-13 лет | 14 лет |
|------------------------------------|-------|-------|-------|-------|---------|-------|-------|--------|--------|--------|--------|--------|-------|--|----------|
| Пневмококковая инфекция | | | V1 | | V2 | V3 | | | | RV | | | | Детям старше 2 лет дополнительно вакцинация 23-валентной полисахаридной вакциной | |
| Гемофильная инфекция типа <i>b</i> | | | | V1 | V2 | V3 | | | | RV | | | | | |
| Менингококковая инфекция | | | | | | | V1 | V2 | | | | | | V1 | |
| Эпидемический паротит | | | | | | | | V1 | | | | | V2 | | |
| Грипп | | | | | | | | | | | | | | | Ежегодно |



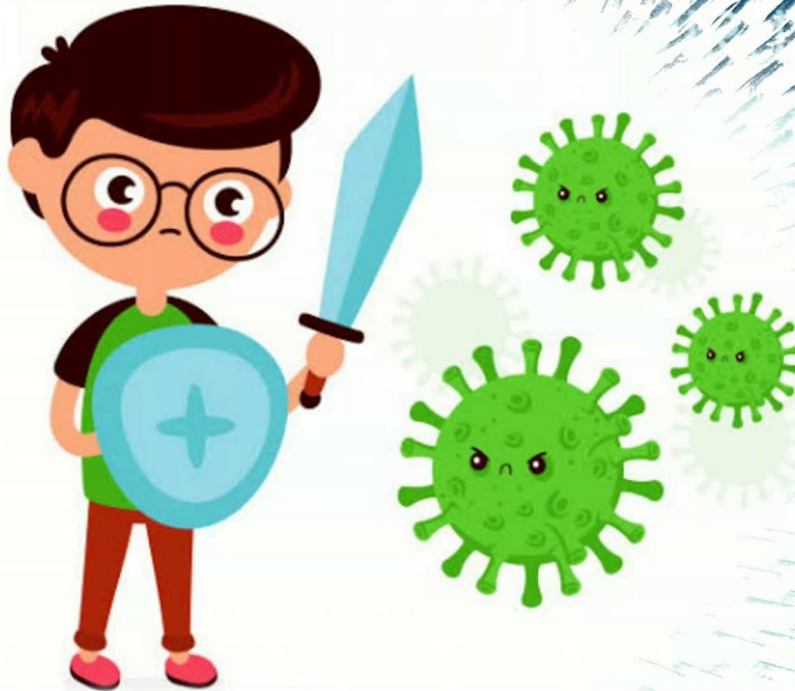
Угроза для центральной нервной системы — энцефалит (воспаление вещества головного мозга)

| ВОЗРАСТНЫЕ ГРУППЫ | 0 мес | 1 мес | 2 мес | 3 мес | 4-5 мес | 6 мес | 9 мес | 12 мес | 15 мес | 18 мес | 20 мес | 3 года | 6 лет | 12-13 лет | 14 лет |
|-----------------------------|-------|-------|-------|-------|---------|-------|-------------|--------|--------|--------|--------|--|-------|-----------|----------|
| Клещевой вирусный энцефалит | | | | | | | | V1, V2 | | | | 1RV через 1 год с последующей RV каждые 3 года | | | |
| Ветряная оспа | | | | | | | 1 (с 9 мес) | V1 | V2 | | | | | | |
| Корь | | | | | | | 1 (с 8 мес) | V1 | | | | | V2 | | |
| Краснуха | | | | | | | | V1 | | | | | V2 | | |
| Эпидемический паротит | | | | | | | | V1 | | | | | V2 | | |
| Грипп | | | | | | | | | | | | | | | Ежегодно |



Угроза для периферической нервной системы — параличи и парезы конечностей

| ВОЗРАСТНЫЕ ГРУППЫ | 0 мес | 1 мес | 2 мес | 3 мес | 4-5 мес | 6 мес | 9 мес | 12 мес | 15 мес | 18 мес | 20 мес | 3 года | 6-7 лет | 12-13 лет | 14 лет |
|-------------------|-------|-------|-------|-------|---------|-------|-------|--------|--------|--------|--------|--------|---------|-----------|--------|
| Полиомиелит | | | | V1 | V2 | V3 | | | | 1RV | 2RV | | 3RV | | |
| Столбняк | | | | V1 | V2 | V3 | | | | 1RV | | | 2RV | | 3RV |



Изображение взято из открытых источников

Проект «идеального» календаря прививок РФ для взрослых

| Наименование профилактической прививки | Возраст граждан, подлежащих вакцинации | | | | | | |
|---|--|--|---------|---------|---------|---------|--------|
| | 18–25 л | 26–35 л | 36–45 л | 46–55 л | 56–59 л | 60–64 л | ≥ 65 л |
| Грипп | 1 доза ежегодно | | | | | | |
| Гепатит В | 3 дозы (0–1–6 мес.); | | | | | | |
| | 3 дозы (0–7–21 день) — экстренная схема перед хирургическими вмешательствами | | | | | | |
| | 3 дозы (0–1–2 мес.) — постконтактная профилактика | | | | | | |
| Дифтерия, столбняк, коклюш (ацеллюлярная вакцина) | 1 доза каждые 10 лет; | | | | | | |
| | по эпид. показаниям — 1-3 дозы в соответствии с официальными рекомендациями | | | | | | |
| Краснуха | 1–2 дозы | | | | | | |
| Корь | 1–2 дозы с интервалом от 3 мес. | 1–2 дозы по эпид. показаниям с интервалом от 3 мес. | | | | | |
| | | 1–2 дозы с интервалом от 3 мес. для лиц из групп риска | | | | | |
| Пневмококковая инфекция | ПКВ13* (1 доза) | | | | | | |
| | ППВ23* (1-2 дозы с интервалом от 5 лет) | | | | | | |
| | ПКВ13 (1 доза) + ППВ23 (1 доза) с интервалом 8 недель для иммунокомпрометированных лиц | | | | | | |
| Менингококковая АСWУ (конъюгированная) | 1 доза | | | | | | |

| Наименование профилактической прививки | Категории взрослых граждан, подлежащих вакцинации | | | | | | | | |
|---|---|------------|--------------------------------------|---------------------------|---------------------------|---|-----------------------|--|--|
| | Лица, подлежащие призыву на военную службу | Беременные | Лица с иммунодефицитными состояниями | | | Лица, страдающие хроническими заболеваниями | Медицинские работники | Лица, находящиеся в организованных коллективах (дома престарелых, учреждения ФСИН ¹¹ и др.) | Лица, работающие в сфере образования, торговли, общественного транспорта |
| | | | Иммунокомпрометированные (кроме ВИЧ) | ВИЧ (кол-во CD4 < 200/ml) | ВИЧ (кол-во CD4 > 200/ml) | | | | |
| Грипп | | | | | | | | | |
| Гепатит В | | | | | | | | | |
| Дифтерия, столбняк, коклюш (ацеллюлярная вакцина) | | | | | | | | | |
| Корь | | | | | | | | | |
| Пневмококковая инфекция | | | | | | | | | |
| Менингококковая АСWУ конъюгированная | | | | | | | | | |
| Ветряная оспа | | | | | | | | | |
| ВПЧ2 женщины | | | | | | | | | |
| ВПЧ4 мужчины | | | | | | | | | |
| ВПЧ4 женщины | | | | | | | | | |

Вакцинация – современный инструмент эффективного воздействия

Условия для полноценного контроля над инфекционной заболеваемостью

- Своевременность
- Реализация рутинного графика
- Высокий охват
- В рамках первичной МСП
- Доступность



Разнообразие форм финансирования программ вакцинации



Межведомственные взаимодействия и профессиональное сотрудничество



Привлечение ЛПУ, в т.ч. различных форм собственности, для проведения вакцинации



Широкая информационно-просветительская работа



Повышение квалификации медицинских специалистов по вопросам вакцинации



Совершенствование системы планирования вакцинопрофилактики (закупки и перераспределение)



Эпидемиологический мониторинг и доступная система учёта прививок

Благодарю Вас за внимание!



Союз
педиатров
России

www.pediatr-russia.ru



Союз педиатров России



Telegram

Oazis_pediatrii

НИИ педиатрии и охраны здоровья детей

Российского Национального центра хирургии им. акад. Б.В.Петровского

Спасибо за внимание!